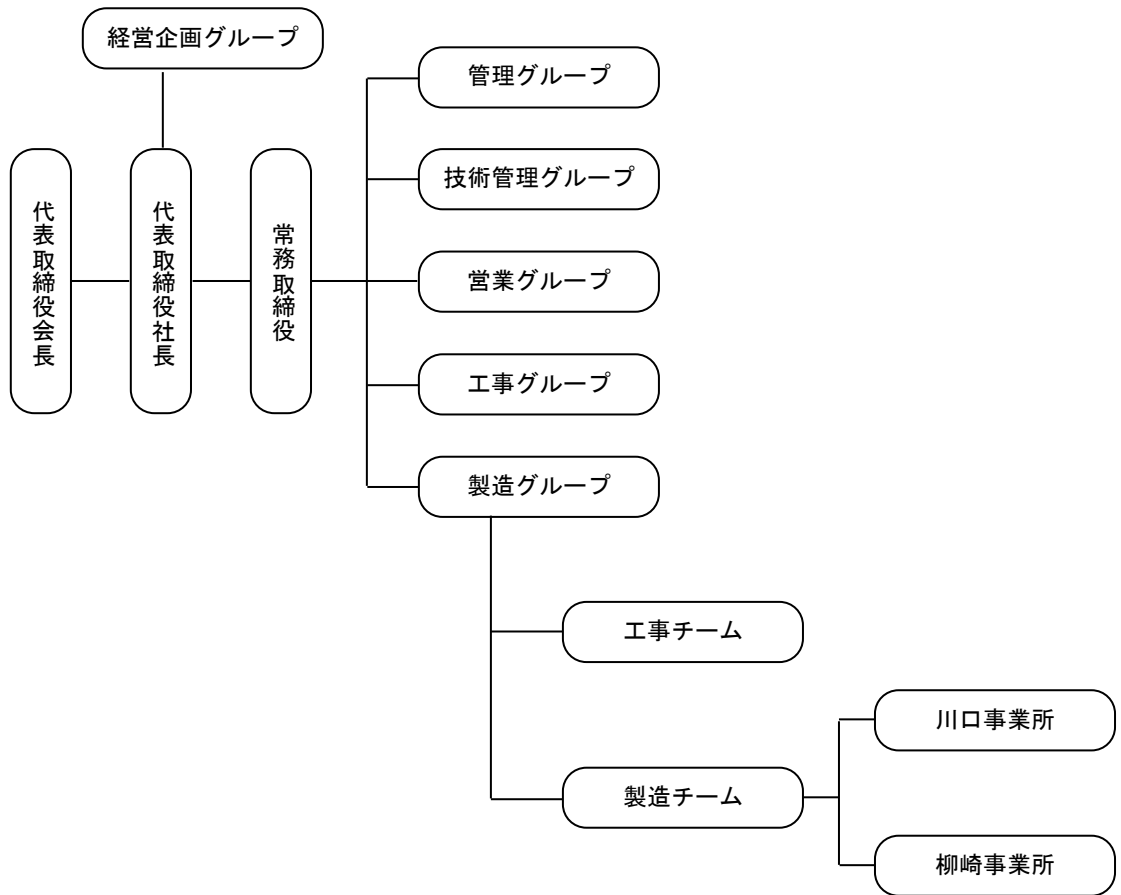


平成29年8月1日

## 組織図及び役員構成のご案内



### ・役員構成

役員		
代表取締役会長	中原	浅次
代表取締役社長	中原	誠
常務取締役	浅見	明伸
常務取締役	道田	信
取締役	佐藤	玄
取締役	赤川	敏彦
取締役	水島	和正
取締役	佐藤	仁彦
監査役	池田	政吉